

С. Ю. Кондратьева, Т. В. Аксенова, О. В. Бухарина, Е. А. Осипова

В ПОМОЩЬ НАЧИНАЮЩЕМУ ЛОГОПЕДУ
Постановка и автоматизация сонорных звуков
[л], [л'], [р], [р']

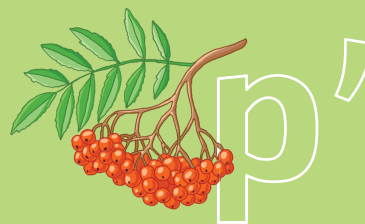
5—7 лет



л'



р



р'



л

Санкт-Петербург
ДЕТСТВО-ПРЕСС
2022

ББК 74.102
К64

Рецензенты: канд. пед. наук, доцент Е. А. Афанасьева (АППО, г. Санкт-Петербург), учитель-логопед высшей категории И. В. Смирнова (ГБОУ школа № 574 Невского района Санкт-Петербурга)

Кондратьева С. Ю., Аксенова Т. В., Бухарина О. В., Осипова Е. А.

К64 В помощь начинающему логопеду. Постановка и автоматизация сонорных звуков [л], [л'], [р], [р']. 5—7 лет — СПб. : ООО «ИЗДАТЕЛЬСТВО «ДЕТСТВО-ПРЕСС», 2022. — 64 с., цв. ил.
ISBN 978-5-907540-01-9

В методическом пособии представлены логопедические профили нормальной артикуляции сонорных звуков, описание правильной артикуляции и характеристика сонорных звуков, виды их нарушений. Здесь же приводится речевой и наглядный материал для проведения обследования состояния звукопроизношения сонорных звуков, поэтапная коррекция нарушений произношения данной группы звуков. Предлагаются варианты игр, которые можно использовать на занятиях по автоматизации поставленных звуков.

Пособие адресовано начинающим свою педагогическую практику учителям-логопедам, работающим с детьми с нарушениями речи. Оно может быть полезно и интересно для родителей, желающих активно участвовать в развитии речевых способностей своего ребенка.

ISBN 978-5-907540-01-9

© Кондратьева С. Ю., Аксенова Т. В., Бухарина О. В., Осипова Е. А., 2021
© Жигалкина Н., иллюстрации, 2021
© ООО «ИЗДАТЕЛЬСТВО «ДЕТСТВО-ПРЕСС», оформление, 2021

Предисловие



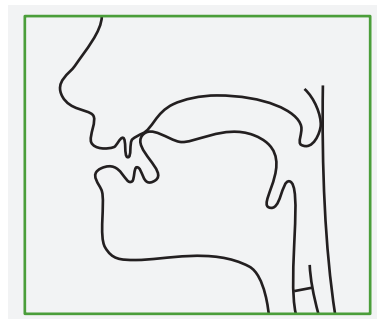
На сегодняшний день уделяется особое внимание детям с особенностями развития, к которым относятся и дети с нарушениями звукопроизношения. Своевременное выявление детей с речевыми нарушениями, проведение специально организованного обучения позволяют создать условия для дальнейшего полноценного развития личности.

Перед вами методическое пособие «В помощь начинающему логопеду», появление которого объясняется желанием помочь студентам педагогических вузов, изучающим коррекционную педагогику, начинающим учителям-логопедам, а также всем, кто хочет эффективно работать над преодолением нарушений звукопроизношения у детей. В данном пособии систематизирован материал по группе сонорных звуков: представлено описание нормативной артикуляции звуков речи (профиль и характеристика каждого звука), раскрыта суть нарушений звуков (виды нарушений), рассмотрены основные направления и приемы логопедической работы по формированию звукопроизносительных навыков и коррекции звукопроизносительных расстройств (материал для обследования, коррекции произношения звуков, формирования первичных произносительных умений и навыков, примеры игр на автоматизацию звуков).

Удачи в работе!

Звук [л]

Профиль звука



Правильная артикуляция звука

- Губы раскрыты, занимают нейтральное положение или положение, необходимое для произнесения предшествующего или последующего гласного.
- Верхние и нижние резцы находятся на незначительном расстоянии друг от друга.
- Язык:
 - ~ Кончик поднимается и упирается в верхние резцы.
 - ~ Передняя часть спинки поднята.
 - ~ Средняя часть спинки опущена.
 - ~ Задняя часть спинки приподнята.
 - ~ Боковые края опущены.
 - ~ Язык принимает форму «седла».
- Мягкое нёбо поднято, прижато к задней стенке глотки и закрывает проход воздушной струи в носовую полость.
- Голосовые связки сомкнуты и вибрируют, давая голос.
- Воздушная струя при выходе попадает в ротовую полость и выходит по бокам языка.
- При правильной артикуляции образуется звук, похожий на гудение самолета (звук может ассоциироваться с любым другим объектом по выбору специалиста).

Характеристика звука [л]

- Согласный
- Ротовой
- Сонорный
- Смычно-проходной
- Переднеязычный
- Твердый

Виды нарушений произношения

- Отсутствие звука.
- Параламбдацизм (замены звука [л] на другие): [й], [л'], [д'], [д], [в], [н], [г], [р'], [р], [ы], [э], [у].
- Ламбдацизмы (искажения звука [л]).

Виды нарушений произношения

Таблица 1

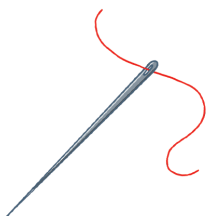
	Межзубный	Полусмягченный (среднеевропейский)	Носовой	Губно-губной (двугубный)	Губно-зубной
Губы	Губы принимают положение предшествующего или последующего гласного звука	Губы принимают положение предшествующего или последующего гласного звука	Разомкнуты	Уголки губ примыкают к зубам, губы вытянуты, как при произнесении звука [у]	Верхние резцы касаются нижней губы
Зубы	Зубы слегка зажимают, «закусывают» язык	Верхние и нижние резцы находятся на незначительном расстоянии друг от друга	Разомкнуты	Разомкнуты	Верхние резцы касаются нижней губы
Язык	Кончик языка просовывается между верхними и нижними резцами. Передняя часть спинки просовывается между резцами. Средняя часть спинки опущена. Задняя часть спинки приподнята. Боковые края опущены (с одной или с двух сторон)	Кончик языка поднят вверх и находится между резцами и альвеолами. Передняя часть спинки языка опущена. Средняя часть спинки языка опущена. Задняя часть спинки поднята. Боковые края опущены	Кончик языка опущен вниз и оттянут в глубь рта. Передняя часть спинки опущена вниз, оттянута в глубь рта. Средняя часть спинки оттянута назад. Задняя часть спинки поднята вверх, соединяется с мягким нёбом. Боковые края языка опущены	Язык находится в нейтральном положении, участия в артикуляции не принимает	Язык находится в нейтральном положении, участия в артикуляции не принимает
Мягкое нёбо	Поднято, прижато к задней стенке глотки и закрывает проход воздушной струи в носовую полость. Как при нормальной артикуляции	Поднято, прижато к задней стенке глотки и закрывает проход воздушной струи в носовую полость. Как при нормальной артикуляции	Опущено	Поднято, прижато к задней стенке глотки и закрывает проход воздушной струи в носовую полость. Как при нормальной артикуляции	Поднято, прижато к задней стенке глотки и закрывает проход воздушной струи в носовую полость. Как при нормальной артикуляции
Голосовые связки	Напряжены, вибрируют	Напряжены, вибрируют	Напряжены, вибрируют	Напряжены, вибрируют	Напряжены, вибрируют
Воздушная струя	При выходе попадает в ротовую полость и выходит по бокам языка	При выходе попадает в ротовую полость и выходит по бокам языка	Проходит через носовую полость	При выходе попадает в ротовую полость	При выходе попадает в ротовую полость
Нарушение звучания	Звучание приближено к нормальному произношению	Напоминает среднее звучание между [л] и [л']	Звук [л] приобретает носовой оттенок	Звук [л] произносится как английский [w] (краткий [y])	Звучание, приближенное к звуку [в]

	Межзубный	Полусмягченный (среднеевропейский)	Носовой	Губно-губной (двугубный)	Губно-зубной
Предрасполагающие факторы	Укороченная подъязычная связка, нарушение мышечного тонуса, макроглоссия, несформированность правильных речевых кинестезий в результате речевой депривации, болезненности детей	Недостаточная сформированность фонематического слуха	Нарушение тонуса мышц языка и/или мягкого нёба	Укороченная подъязычная связка, нарушение мышечного тонуса, нарушение фонематического слуха	Короткая/укороченная подъязычная связка, ограничивающая движения кончика языка вверх, — механическая дислалия; паретичное состояние мышц кончика и передней части спинки языка, нарушение фонематического слуха

Материал для обследования

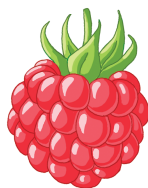
Обследование звукопроизношения начинается с:

- изолированного произнесения («Повтори за мной: Л-Л-Л»);
- произнесения звука в слогах (прямых: «Повтори за мной: ЛА-ЛО-ЛУ и т. д.»; обратных: «Повтори за мной: АЛ-ОЛ-УЛ и т. д.»; со стечением: «Повтори за мной: ЛКА-ЛТА-АЛК-АМЛ и т. д.»);
- произнесения звука в словах (в начале, в середине, в конце слова): «Назови, кто (что) это?»



- произнесения звука в предложении («Повтори за мной: Слава пил молоко»).

Составь слово, найди картинку.



БЕДЬ ЛЕ

ЛИ МА НА

ФОН ЛЕ ТЕ

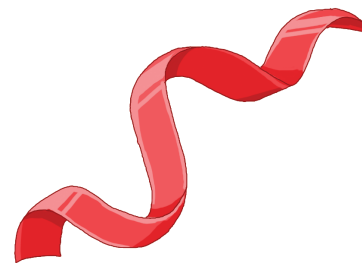
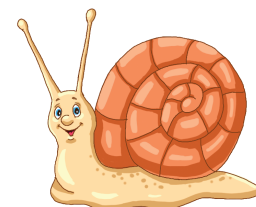
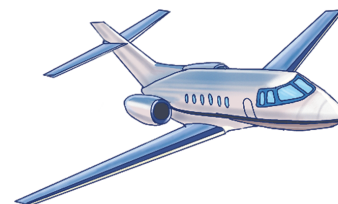
ЛЯС КО КА

ЛЁТ МО СА

ТА ЛЕН

СА ЛИ

ЛИТ КА У



Содержание

Предисловие.....	3	Звук [р]	33
Звук [л]	4	Правильная артикуляция звука	33
Правильная артикуляция звука	4	Характеристика звука [р]	33
Характеристика звука [л]	4	Виды нарушений произношения.....	34
Виды нарушений произношения.....	5	Материал для обследования.....	36
Материал для обследования.....	6	Коррекция произношения звука [р].....	36
Коррекция произношения звука [л].....	7	Формирование первичных произносительных умений и навыков.....	36
Формирование первичных произносительных умений и навыков.....	9	Вызывание (постановка) звука.....	38
Вызывание (постановка) звука.....	10	Автоматизация звука	39
Автоматизация звука	10	Игры для автоматизации звука	41
Игры для автоматизации звука	13	Звук [р']	51
Звук [л']	21	Профиль и правильная артикуляция звука	51
Правильная артикуляция звука	21	Характеристика звука [р']	51
Характеристика звука [л']	21	Виды нарушений произношения.....	52
Виды нарушений произношения.....	22	Материал для обследования.....	52
Материал для обследования.....	22	Коррекция произношения звука [р']	53
Коррекция произношения звука [л'].....	23	Формирование первичных произносительных умений и навыков.....	53
Формирование первичных произносительных умений и навыков.....	23	Вызывание (постановка) звука.....	53
Вызывание (постановка) звука.....	23	Автоматизация звука	53
Автоматизация звука	23	Игры для автоматизации звука	55
Игры для автоматизации звука	25		

Литература

- Богомолова А. И. Нарушение произношения у детей. — М.: Просвещение, 1979.
- Лопухина И. С. 550 занимательных упражнений для развития речи. — СПб.: КАРО, Дельта, 2004.
- Перегудова Т. С., Османова Г. А. Вводим звуки в речь. — СПб.: КАРО, 2006.
- Успенская Л. П., Успенский М. Б. Учитесь правильно говорить. — М.: Просвещение, 1991.
- Филичева Т. Б., Чевелева Н. А., Чиркина Г. В. Основы логопедии. — М.: Просвещение, 1989.
- Фомичева М. Ф. Воспитание у детей правильного произношения. — М.: Просвещение, 1989.

С. Ю. Кондратьева, Т. В. Аксенова, О. В. Бухарина, Е. А. Осипова
В помощь начинающему логопеду. Постановка и автоматизация сонорных звуков [л], [л'], [р], [р']

Главный редактор С. Д. Ермолаев
Редактор О. В. Боровская
Художник Н. Жигалкина
Корректор Т.В. Никифорова
Дизайнер А. В. Чипчикова

ООО «ИЗДАТЕЛЬСТВО «ДЕТСТВО-ПРЕСС»,
197348 СПб., а/я 45. Тел.: (812) 303-89-58
E-mail: detstvopress@mail.ru
www.detstvo-press.ru

Представительство в Москве: МОО «Разум»,
127434 Москва, Ивановская ул., д. 34.
Тел.: (499) 976-65-33
E-mail: razum34@gmail.com
www.raz-um.ru

Служба «Книга — почтой»:
ООО «АРОС-СПб»
192029, Санкт-Петербург, а/я 37
Тел. (812) 973-35-09
E-mail: arosbook@yandex.ru

Подписано в печать 31.01.2022.
Формат 84×108 ¹/₁₆. Бумага офсетная. Печать офсетная.
Усл. печ. л. 4,0. Тираж 1500 экз. Заказ №

Отпечатано в типографии: «ПК Эталон»,
198097, Россия, г. Санкт-Петербург,
ул. Трефолева 2БН, тел. (812) 603-777-9
www.etalon.press