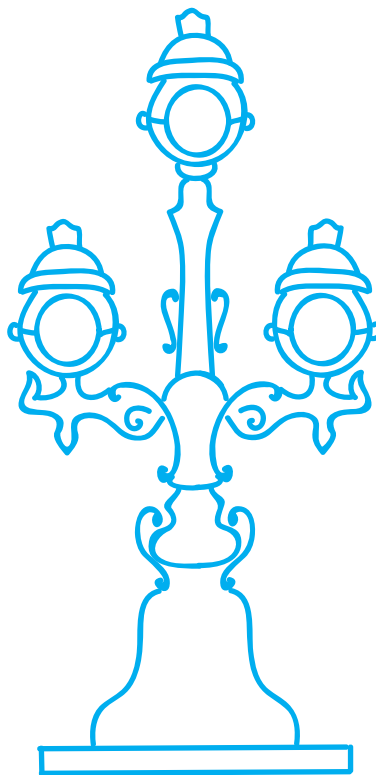


Е. А. Бехметьева

Приобщение детей старшего дошкольного возраста к культурному наследию Санкт-Петербурга



Рабочая тетрадь для детей 5—6 лет

Санкт-Петербург
ДЕТСТВО-ПРЕСС
2019

ББК 74.100.5

Б55

Бехметьева Е. А.

Б55 Приобщение детей старшего дошкольного возраста к культурному наследию Санкт-Петербурга. Рабочая тетрадь для детей 5–6 лет. — СПб. : ООО «ИЗДАТЕЛЬСТВО «ДЕТСТВО-ПРЕСС», 2019. — 32 с., цв. ил.

ISBN 978-5-907106-91-8

Рабочая тетрадь представляет пособие по знакомству дошкольников с Санкт-Петербургом и предназначена для занятий с детьми 5—6 лет. Познавательный материал о городе сопровождается различными заданиями, активизирующими внимание, речь, зрительную память. Занятия направлены на развитие познавательно-речевых навыков, логического мышления, математических навыков, пространственного ориентирования и мелкой моторики. Они составлены в игровой, увлекательной для детей форме. Предлагаются задания разных уровней сложности. Также в занятия включены краткие стихотворные тексты, которые несут познавательную информацию. Тетрадь входит в авторский методический комплект «Петербурговедение», включающий в себя еще методические рекомендации и рабочую тетрадь для детей 6–7 лет.

Пособие предназначено для практических работников детских дошкольных учреждений, родителей дошкольников.

ISBN 978-5-907106-91-8

© Е. А. Бехметьева, 2019

© К. В. Скоморохова, иллюстрации, 2019

© ООО «ИЗДАТЕЛЬСТВО «ДЕТСТВО-ПРЕСС», оформление, 2019

Санкт-Петербург — город, в котором мы живем

Санкт-Петербург — прекрасный и удивительный город, недаром считающийся культурной столицей России. Что же можно увидеть в этом прекрасном городе? Узнаешь, если разгадаешь загадочные картинки и ребусы.



У = А

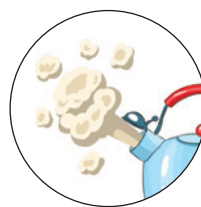


У = Е



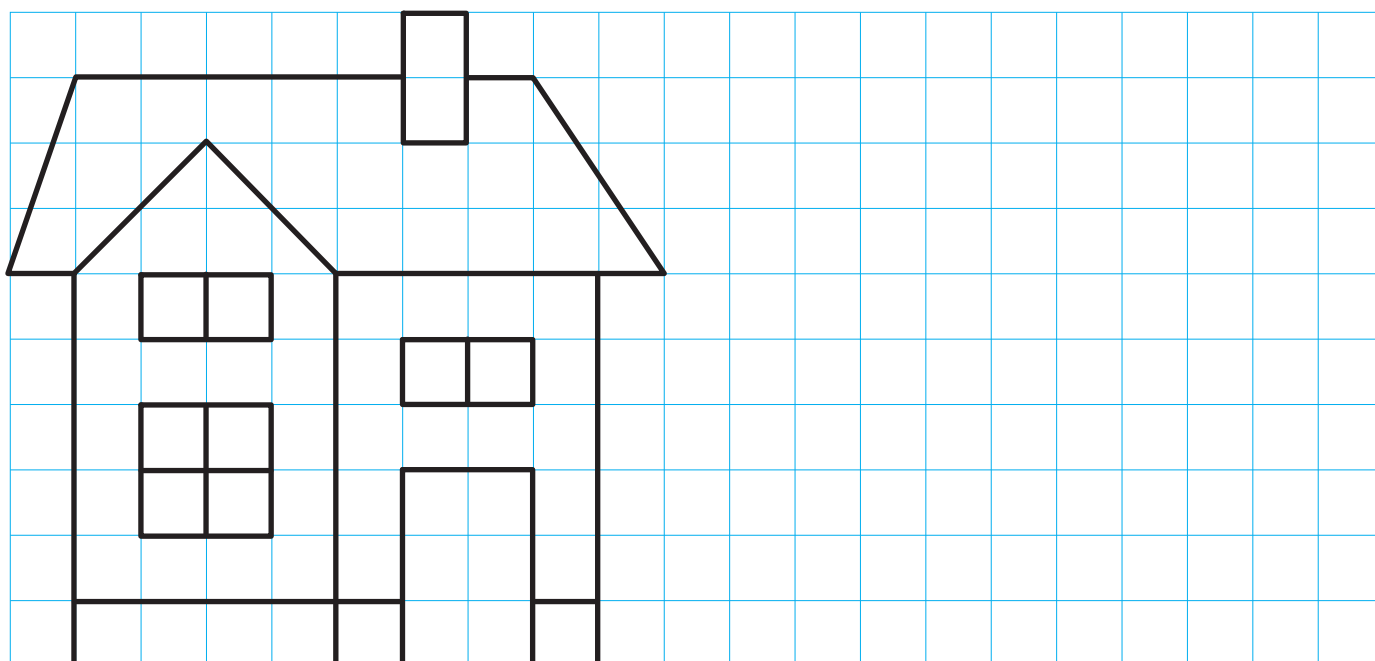
Т

Н = М

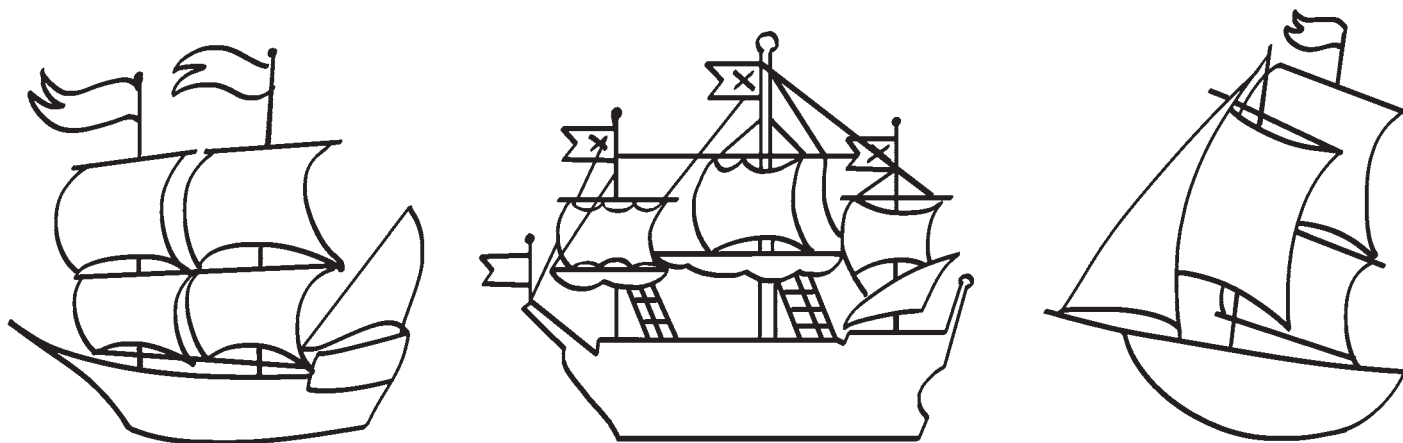


К

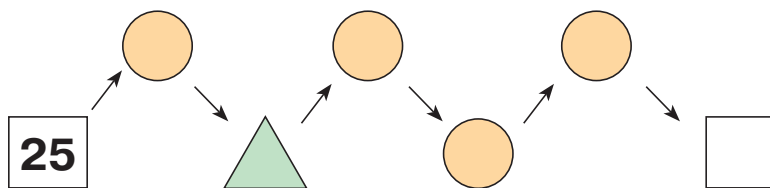
Повтори рисунок дома по клеточкам.



Найди такой же кораблик, как на фото, и закрась его.

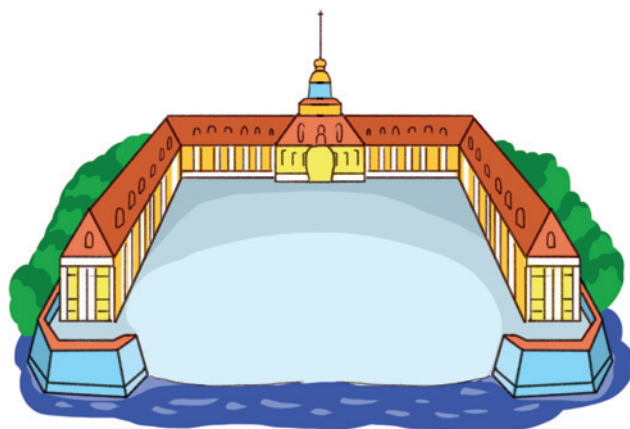


На башне главного входа в Адмиралтейство есть украшения — колонны, скульптуры и красивые часы. Посчитай, сколько колонн на здании Адмиралтейства. Если цифра попадает в кружок, она увеличивается на 1, если в треугольник — уменьшается.



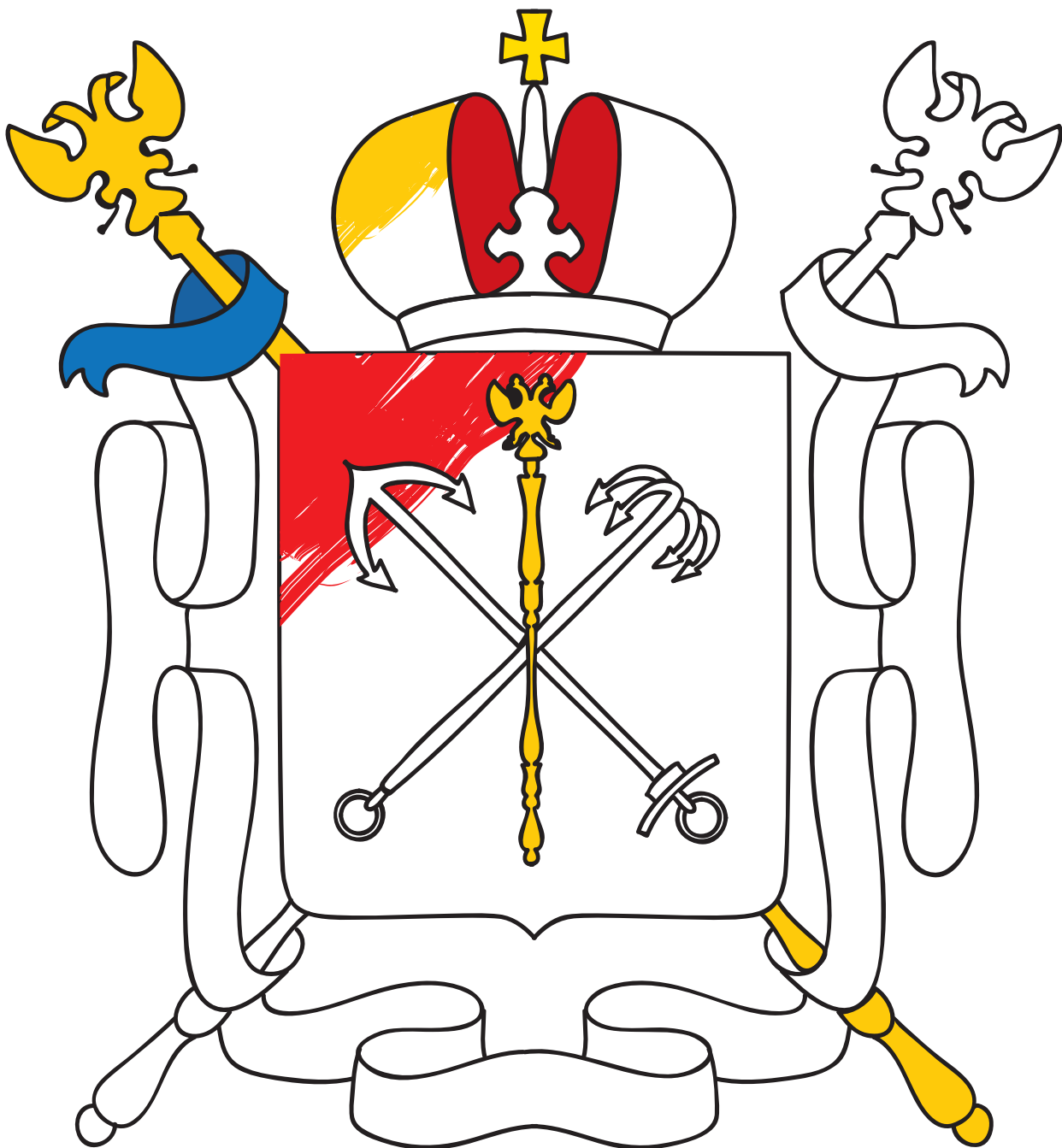
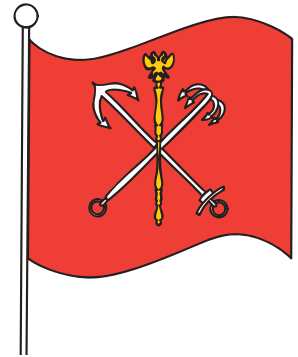
Выбери букву, по форме напоминающую здание Адмиралтейства, и закрась ее.

Т П Е



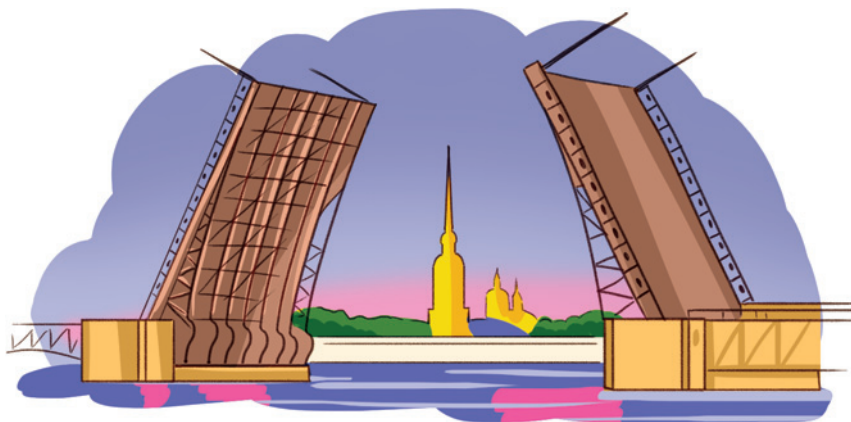
Символы и эмблемы города

У каждого города есть свои **герб**, **флаг** и **гимн**. Это символы города. Санкт-Петербург — город, стоящий и у моря, и на реке, поэтому в гербе скрещиваются **морской** и **речной** якоря, а еще — **скипетр** как символ столицы и императорской власти. Раскрась герб и флаг: щит — красным цветом, якоря — серебристым, скипетр и императорскую корону — золотистым.

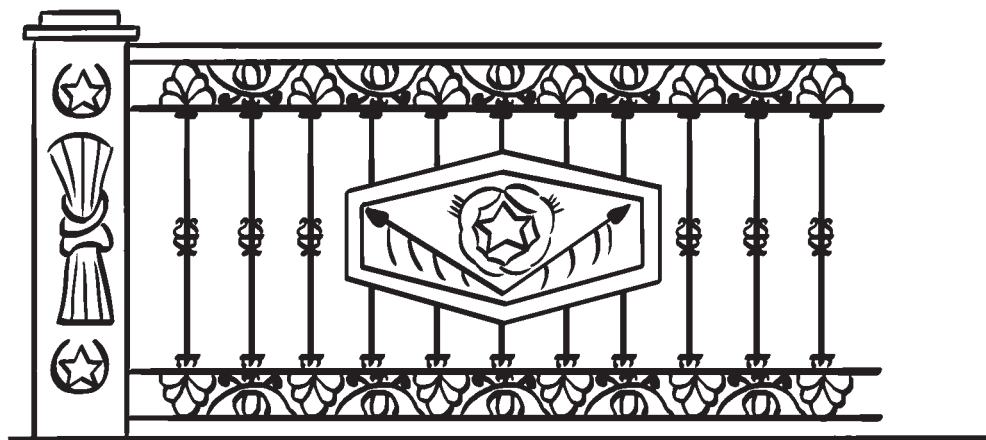


Мосты Санкт-Петербурга

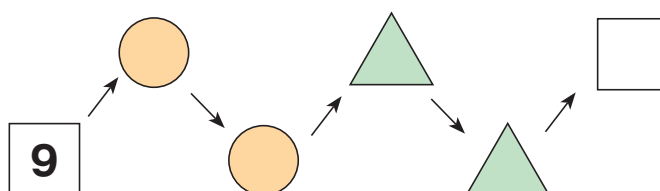
Санкт-Петербург построен на островах, разделенных реками, речками, каналами и протоками. Через них перекинута многочисленная мосты, их более 300.



Это — **Дворцовый мост** через Неву. Он разводной. Как ты думаешь, почему? Дорисуй решетку моста.



Сколько всего разводных мостов через Неву, ты узнаешь, если пройдешь волшебную дорожку. В кружке число уменьшается на 1, в треугольнике увеличивается на 1.



Елена Алексеевна Бехметьева

**Приобщение детей старшего дошкольного возраста
к культурному наследию Санкт-Петербурга**

Рабочая тетрадь для детей 5–6 лет

Главный редактор С. Д. Ермолаев
Редактор Н. С. Кожина
Художник К. В. Скоморохова
Корректор Т. В. Никифорова
Дизайн, верстка Ю. Б. Кулевич

ООО «ИЗДАТЕЛЬСТВО «ДЕТСТВО-ПРЕСС»,
197348 СПб., а/я 45. Тел.: (812) 303-89-58
E-mail: detstvopress@mail.ru
www.detstvo-press.ru

Представительство в Москве: МОО «Разум»,
127434 Москва, Ивановская ул., д. 34.
Тел.: (499) 976-65-33
E-mail: razum34@gmail.com
www.raz-um.ru

Служба «Книга — почтой»: ООО «АРОС-СПб»,
192029 Санкт-Петербург, а/я 37.
Тел. (812) 973-35-09
E-mail: arosbook@yandex.ru

Подписано в печать 05.03.2019.
Формат 60×90 1/8. Бумага офсетная.
Печать офсетная. Усл. печ. л. 4,0.
Тираж 1000 экз. Заказ №

Отпечатано в типографии ООО «ЛЮБАВИЧ»
СПб., ул. Менделеевская, д. 9. Тел.: (812) 603-25-25
www.lubavich.spb.ru

